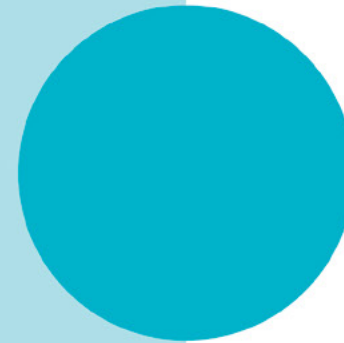


Proposta di Logo

Luoghi del Contemporaneo

Irene Scanavacca



● Logo



**Luoghi del
Contemporaneo**

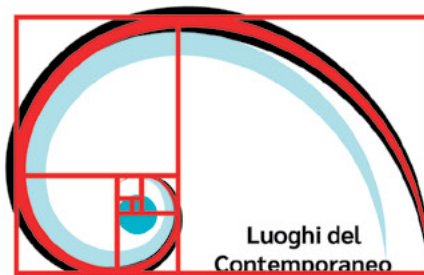
Proposta progettuale

Il logo ha diverse chiavi di lettura; si presenta composto da due elementi principali:

- una Spirale Aurea, proporzione geometrica riscontrabile anche in natura, considerata fin dai tempi antichi come simbolo di armonia. Sempre più utilizzata a partire dall'epoca rinascimentale poiché evoca l'ascesa verso sfere più alte di comprensione e conoscenza, vuole simboleggiare un Nuovo Rinascimento post-Covid, del quale ci si augura che l'Arte sia protagonista. Ogni spira di cui si compone produce un legame ininterrotto in evoluzione perpetua e costante.

- un Cerchio, forma che riprende l'andamento della Spirale, simboleggia l'io, l'utente che accederà al servizio, richiamando il pensiero antropocentrico rinascimentale, che ha prodotto un più libero sviluppo del pensiero, una nuova consapevolezza dell'uomo e delle sue potenzialità ed eccezionali opere d'arte.

Luoghi del Contemporaneo è un progetto per la mappatura digitale di luoghi fisici. Il simbolo noto come "tu-sei-qui", ovvero il punto in cui ci troviamo o che intendiamo raggiungere su una mappa, è stato ripreso e sintetizzato nel punto più interno della spirale.



A primo impatto, il logo richiama la forma di un'onda marina, lasciando intuire che l'Arte è paragonabile alla forza delle onde e più in generale della natura: scuote, sconvolge, trasforma e nessuno può impedire che si generi.

La linea nera della Spirale può infine essere percepita come una parete fisica, il *perimetro* di uno dei *Luoghi*. Al suo interno, una seconda spirale (turchese) definisce il percorso del visitatore, che avanzando raggiunge una condizione sempre più evoluta, rappresentata dal punto turchese; punto che, prima di visitare un *Luogo del Contemporaneo*, non è altro che un cerchio vuoto e piccolo, l'ultima lettera della parola "Contemporaneo". Questo richiamo tra i due punti vuole indicare la possibilità di crescita e di arricchimento culturale offerta a chiunque vorrà visitare i *Luoghi del Contemporaneo*.



Colori



Il turchese è la combinazione tra la serenità emanata dal blu e l'armonia del verde.

Le tonalità scelte, ispirate ai colori dell'onda marina, vengono associate all'arte e alla creatività, donando calma all'osservatore ed alimentando la sua immaginazione.



RGB
62, 177, 200

HEX/HTML
#3EB1C8

CMYK
67, 2, 11, 0

PANTONE
631 C



RGB
187, 221, 230

HEX/HTML
#BBDDE6

CYMK
25, 0, 0, 0

PANTONE
7457 C



RGB
0, 0, 0

HEX/HTML
#000000

CYMK
0, 0, 0, 100

PANTONE
Black 6 C

● Monocromia

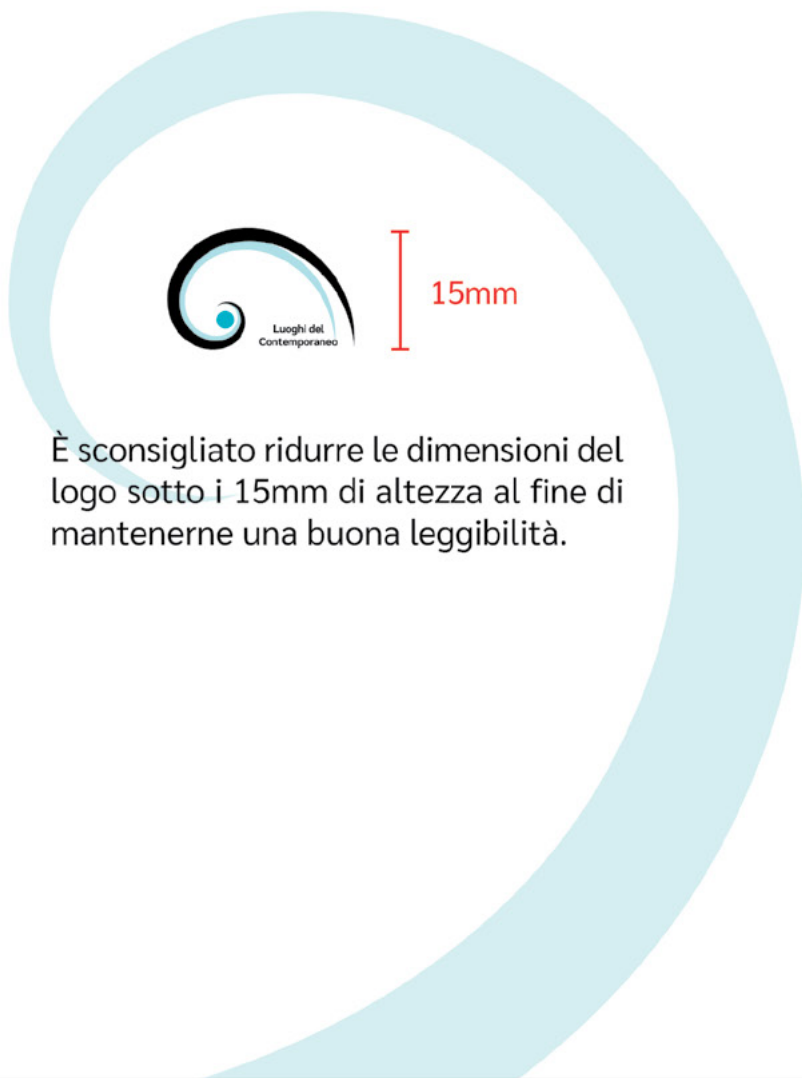


**Luoghi del
Contemporaneo**

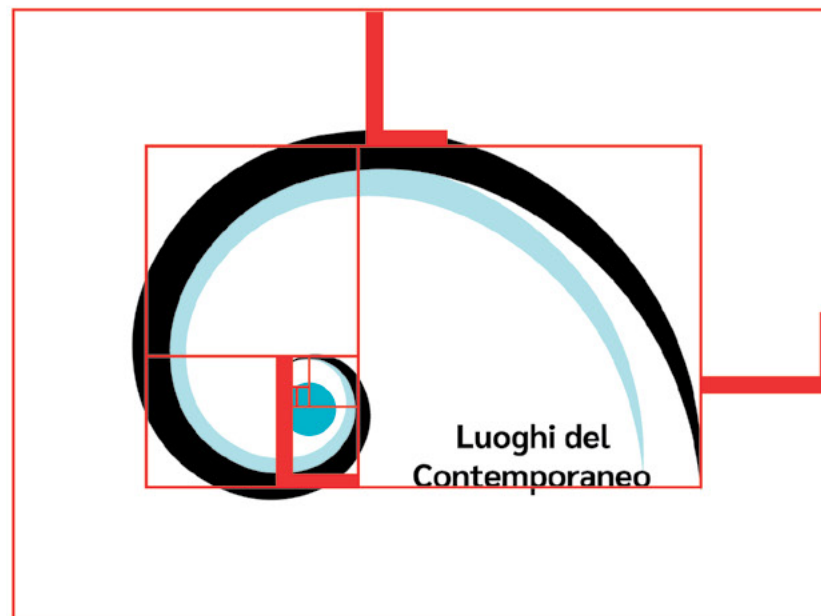


**Luoghi del
Contemporaneo**

● Leggibilità + area di rispetto



È sconsigliato ridurre le dimensioni del logo sotto i 15mm di altezza al fine di mantenerne una buona leggibilità.



La distanza di rispetto, cioè l'area attorno al logo che deve essere lasciata libera nel caso venga affiancato da altri elementi, è stata calcolata prendendo come riferimento la lettera "L", inscritta in uno dei quadrati della sezione aurea del logo.

● Utilizzo corretto



Non ruotare la spirale.



Non ingrandire o rimpicciolire il testo.



Non cambiare i colori del logo.



Non distorcere le forme del logo.

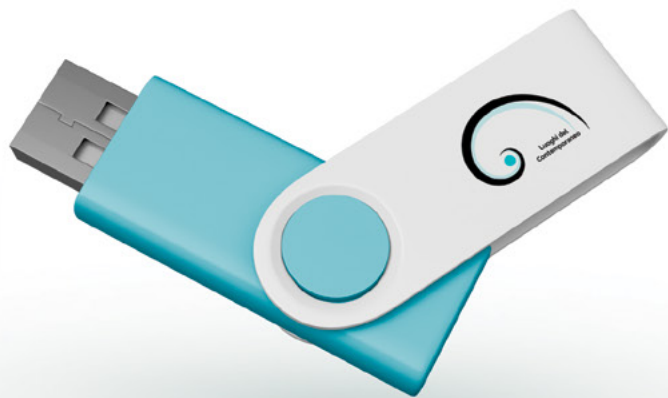


Non cambiare il font del testo.

● Applicazioni



● Applicazioni



● Applicazioni



Irene Scanavacca [website](#)

